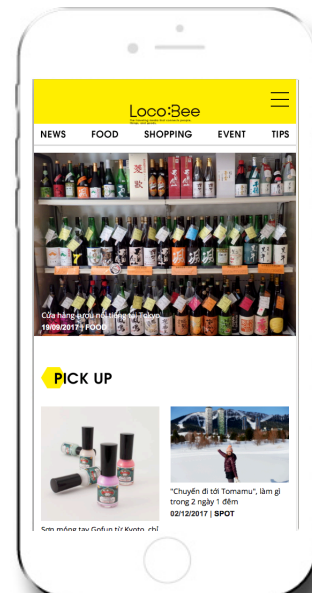
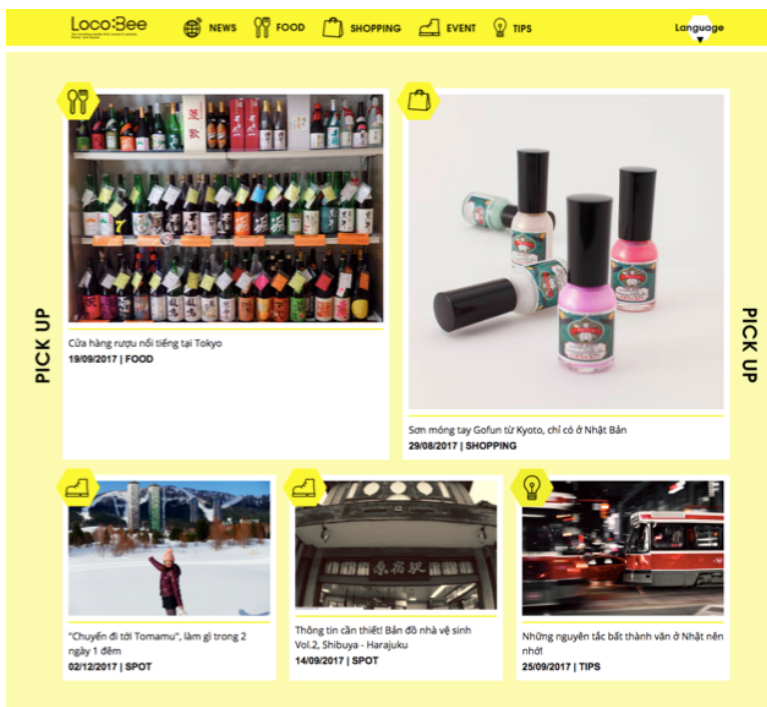


PRESS RELEASE  
報道関係者各位

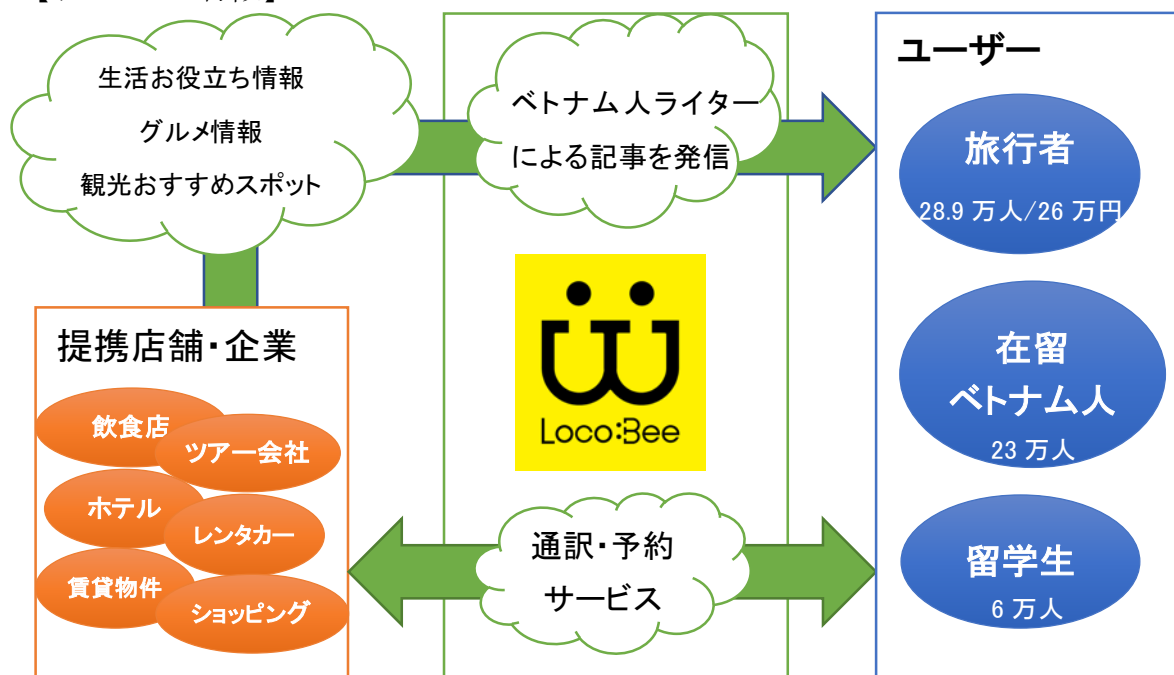
平成 30 年 1 月 23 日

## 予約ができるベトナム人向け旅メディア「LocoBee」サービス開始！

インバウンド向けアプリ・メディアの企画・開発・運営事業を展開する株式会社 LOCOBEE(代表:大田健二 所在地:東京都品川区)は、Web 上のチャットを利用し、その場で予約ができるベトナム人向け旅メディア「LocoBee」を 2018 年 1 月 23 日に公開いたします。



## 【サービスの特徴】



### 1. 訪日ベトナム人に特化

日本政府観光局(JNTO)によると、2017年1～11月の訪日ベトナム人数は28.9万人(前年比+31.1%)となり、韓国に次いで高い伸び率でインバウンドを牽引しています。また、観光庁によると、ベトナム人旅行者1人あたりの消費額は26万円で、国別では最も高く、中国に代わる新たな「爆買い」の可能性を秘めていると言えます。

しかしながら、現在ベトナム語に対応している日本発のインバウンド向け情報サービスはほとんどありません。そこでLocoBeeは、ベトナム人スタッフやライター視点で、日本を訪れるベトナム人が本当に必要としている情報をピンポイントに提供いたします。

### 2. 日本在留ベトナム人をサポート

法務省によると、国内在留ベトナム人数は2017年には23万人(前年末比+16.3%)となり、国別では4番目の多さです。また、ベトナム人留学生は中国に次いで2番目に多く6万人を超えます。

彼らは日本で生活する上で、言葉の壁があり、病院での受診や役所での手続き、バイト探し、部屋探しなど、様々な困り事を抱えています。

そこで LocoBee は、旅行者向けの観光情報に加え、在留ベトナム人や留学予定者に向けたお役立ち情報も発信します。日本での生活に欠かせない情報を提供することで、在留ベトナム人の方々にとって、より安心して快適な生活をサポートします。

### 3. ベトナム語でお店の予約が可能

LocoBee では、記事を見て気に入った店舗やツアーをベトナム語で予約することができます。予約はユーザーが記事を見ながらその場でチャットやメールで行え、手数料は一切かかりません。

まずは一部の提携店舗やツアーから予約受付サービスを開始し、今後、数十店舗に拡大していきます。

#### 【サイト情報】

サイト名 : LocoBee  
対応言語 : ベトナム語・英語・日本語  
URL : [www.locobee.com/mag](http://www.locobee.com/mag)  
サービス開始 : 2018年1月23日

#### 【会社概要】

会社名 : 株式会社 LOCOBEE  
代表者 : 代表取締役 大田健二  
所在地 : 東京都品川区南大井 6-22-7 大森ベルポート E 館 9F  
事業 : 外国人向けインターネットサービス業  
関連会社 : 株式会社インフォメーションクリエイティブ  
(独立系 IT 企業 1978年2月設立 資本金4億7百万円 JASDAQ 上場)  
公式 HP : [www.locobee.co.jp](http://www.locobee.co.jp)

本リリースのお問い合わせ先:

株式会社 LOCOBEE 広報担当 望月 浩平

tel 03-6452-8854 k-mochizuki@locobee.co.jp



【添付資料】Web サイト画面

<ホーム画面>

LocoBee NEWS FOOD SHOPPING EVENT TIPS Language

**PICK UP**

Cửa hàng rượu nổi tiếng tại Tokyo  
19/09/2017 | FOOD

Sơn móng tay Gofun từ Kyoto, chỉ có ở Nhật Bản  
29/08/2017 | SHOPPING

**PICK UP**

"Chuyến đi tới Tomamu", làm gì trong 2 ngày 1 đêm  
02/12/2017 | SPOT

Thông tin cần thiết! Bản đồ nhà vệ sinh Vol.2, Shibuya - Harajuku  
14/09/2017 | SPOT

Những nguyên tắc bất thành văn ở Nhật nên nhớ  
25/09/2017 | TIPS

< カテゴリ別 記事一覧画面 >

Loco:Bee
Language

NEWS
FOOD
SHOPPING
EVENT
TIPS

FOOD

---

**Bánh cuộn Cinnabon với mùi vị quê để gây nghiện**  
03/01/2018 | FOOD

Ở Tokyo có rất nhiều quán cafe, rất nhiều tiệm bánh ngọt rất ngon. Lần này nhân viên LocoBee sẽ giới thiệu đến các bạn một quán cafe yêu thích của cô ấy nhé! Đây chính là quán "Cinnabon/Seattle's Best Coffee". Khi dạo chơi ở khu vực Roppongi tôi rất hứng thú với [...]

---

**Ippudo - Chuỗi cửa hàng mì không thể bỏ qua của các tín đồ Ramen**  
11/12/2017 | FOOD

Nếu đã quen với vị phở nước trong Hà Nội, vị bún bò hương sả ớt đậm đà xứ Huế, ắt hẳn nhiều du khách sẽ cảm thấy không hợp khẩu vị lắm với các món bún mì của nhật như Ramen (mì), Udon (sợi mì to như cọng bánh canh bột lọc) hoặc [...]

---

**Bánh xèo Okonomiyaki và Monjayaki**  
01/12/2017 | FOOD

Nếu tìm hiểu về ẩm thực Nhật Bản chắc hẳn các bạn không thể bỏ qua món bánh xèo Okonomiyaki được. Khi nghe đến chữ "bánh xèo" chắc các bạn sẽ nghĩ rằng nó giống với bánh xèo Việt Nam đúng không, sự thật thì không phải hoàn toàn như thế. Okonomiyaki là một [...]

SEARCH

検索
お祝い
お祝い
お祝い
お祝い
お祝い
お祝い
お祝い
お祝い
お祝い
お祝い
お祝い
お祝い
お祝い
お祝い
お祝い
お祝い
お祝い
お祝い
お祝い
お祝い

---

FACEBOOK

LocoBee.vn

845 いいね！の友

いいね！読み

あなたと他友達10人が「いいね！」しました

< 記事詳細画面 >

Loco:Bee
Language

NEWS
FOOD
SHOPPING
EVENT
TIPS

SPOT

---

**"Chuyến đi tới Tomamu", làm gì trong 2 ngày 1 đêm**  
02/12/2017 | SPOT

Đến Nhật Bản, ngoài Tokyo ra bạn cũng nên đến các thành phố lớn và có di sản thế giới như Osaka, Kyoto. Từ Tokyo nếu muốn đi về trong ngày hoặc ở lại 2 ngày 1 đêm thì nên đến Hakone hoặc Iga. Tuy nhiên, nếu bạn muốn đến nơi có đầy đủ cảnh sắc thiên nhiên mà lại nằm rất xa Tokyo chỉ trong 2 ngày 1 đêm thì đó là Hokkaido.

Bài viết này sẽ giới thiệu cho bạn về chuyến đi 2 ngày 1 đêm tới Hoshino Resorts Tomamu, nơi có tuyệt vời lãng mạn vào mùa đông và có màn mây trong xanh vào mùa hè.

【DAY1】

**AM9:00**

Cất cánh trên chuyến bay ANA55 từ sân bay Haneda, chúng tôi quyết định thuê toàn bộ đồ trượt tuyết nên hành lý đem theo rất nhỏ gọn. Sân bay hơi nóng nên mọi người đã bỏ hết khăn và áo khoác. Với những chuyến du lịch ngắn ngày bạn nên gói hành lý càng nhỏ càng tốt.

① : Thỏa thích ăn hải sản tại Kaiten sushi

SEARCH

検索
お祝い
お祝い
お祝い
お祝い
お祝い
お祝い
お祝い
お祝い
お祝い
お祝い
お祝い
お祝い
お祝い
お祝い
お祝い
お祝い
お祝い
お祝い
お祝い

---

FACEBOOK

LocoBee.vn

845 いいね！の友

いいね！読み

あなたと他友達10人が「いいね！」しました

## <生活お役立ち情報 (例) >

### TIPS



#### Đi khám bệnh tại bệnh viện ở Nhật Bản

26/11/2017 | TIPS

Tôi là Việt, hiện đang sống và làm việc tại Nhật. Vào độ trước dịp Tết cổ truyền Việt Nam vừa rồi, tôi đã bị phát sốt khoảng 38.2 độ, đồng thời bị ho, chóng mặt. Vì sống một mình, để an tâm tôi đã tự mình đi khám tại bệnh viện ở Nhật, và [...]



#### Hướng dẫn cách sử dụng thẻ IC để đi tàu điện ở Nhật Bản

04/12/2017 | TIPS

Nếu đến Nhật Bản chắc chắn bạn sẽ phải sử dụng phương tiện giao thông phổ biến nhất là tàu điện. Tuy nhiên, không phải ai cũng nắm rõ cách đi tàu điện, mua vé... nên lần này LocoBee sẽ giới thiệu về cách đi tàu điện ở Nhật. Đầu tiên, hãy nhìn vào [...]



#### Thông tin cần thiết! Bản đồ nhà vệ sinh Vol.1, Shibuya – Harajuku

27/08/2017 | TIPS

Nếu đây là lần đầu tiên bạn đến Shibuya – Harajuku, hẳn sẽ rất khó khăn khi bạn không biết lên tàu nào, xuống ở đâu, và nhiều khi điều bạn muốn biết đơn giản chỉ là nhà vệ sinh nằm ở đâu. Ở nước ngoài có nhiều nơi không cho phép bạn sử dụng nhà [...]



#### Ví điện tử Ponta, hình thức thanh toán nhanh chóng, dễ dàng, tiện lợi

28/11/2017 | TIPS

Osaifu Ponta là 1 loại thẻ bạn có thể mua sẵn ở chuỗi cửa hàng tiện ích Lawson. Bạn có thể sử dụng thẻ này như 1 chiếc thẻ JCB. Tuy nhiên, thẻ chỉ thanh toán được ở các cửa hàng tại Nhật Bản và mua sắm trực tuyến. Khi mua sắm trực tuyến [...]



#### Bạn mất bao nhiêu tiền để di chuyển từ Tokyo đến sân bay Narita và Haneda (Tokyo)?

17/10/2017 | TIPS

Giá vé xe bus Tokyo shuttle – Nguồn: Keisei Bus Theo thống kê 8 tháng đầu năm 2017 của Sân bay Narita, mỗi ngày, sân bay này đón khoảng 689 lượt cất cánh và hạ cánh, với tổng lượt khách bình quân là 111,789 người. Narita và Haneda là hai sân bay quốc tế lớn [...]